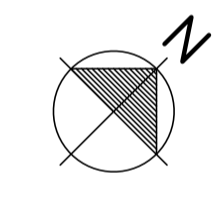
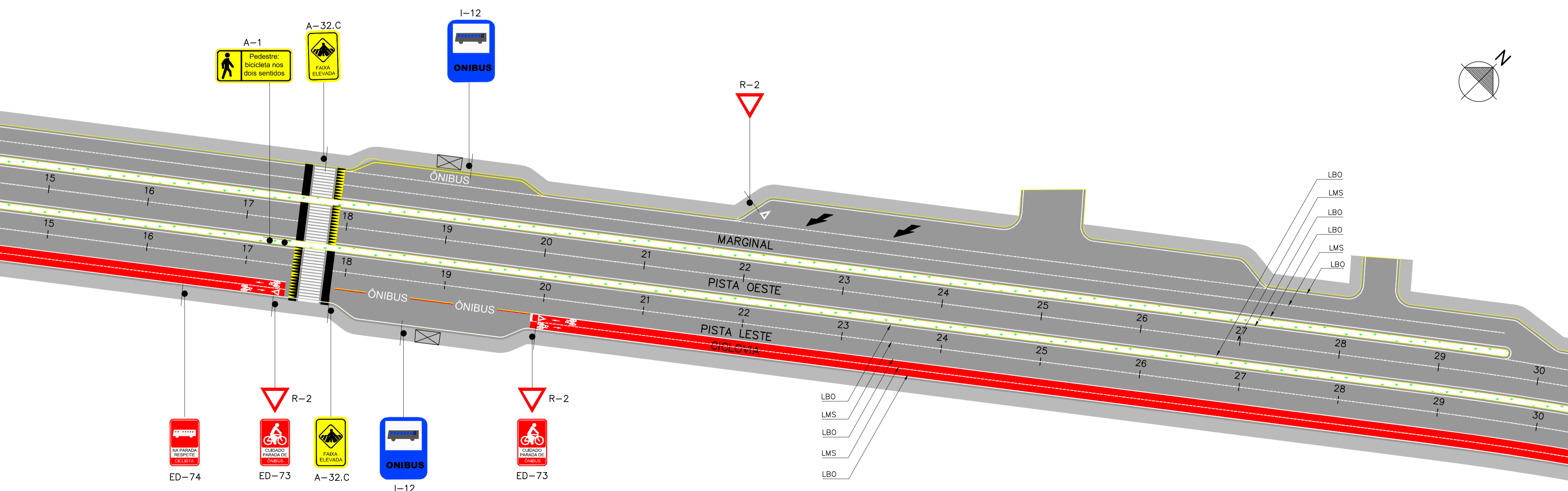


ATUALIZAÇÃO:			
05			
04			
03			
02			
01	EMISSÃO INICIAL	ALEXANDRE	FEV/2017
Nº.	DESCRIÇÃO	RESP.	DATA
REVISÃO			



PREFEITURA MUNICIPAL DE ARAXÁ		SOLAR ENGENHARIA SOLAR CONSTRUÇÕES, PROJETOS E CONSULTORIA LTDA.	
Secretaria Municipal Obras Publicas e Mobilidade Urbana		END.: AVENIDA DO CONTORNO, Nº 6545 - 3º ANDAR, FUNCIONÁRIOS BH/MG CEP: 38110-059 CNPJ: 13.411.884/0001-48 TEL.: (31)3568-2814	
REQUERENTE	PREFEITURA MUNICIPAL DE ARAXÁ - SECRETARIA DE OBRAS	CPF/CNPJ	18.140.756/0001-00
REQUERENTE	ENDEREÇO RUA ROSÁLIA ISAURA DE ARAÚJO, 275	TELEFONE	(34) 3691-7036
REQUERENTE	BAIRRO GUILHERMINA VIEIRA CHAER - ARAXÁ-MG	PLANS	
REQUERENTE	CEP 38180-082	PLANS	

IMÓVEL	ENDEREÇO AVENIDA ÍTALO ROSSI	BAIRRO	-
IMÓVEL	CEP -	SETOR	-
IMÓVEL	INSCRIÇÃO MUNICIPAL	ÁREA (m2)	-

TÍTULOTIPO	AV. HITALO ROS ENTRONCAMENTO C/ AV. TEN. CEL. HERMENEGILDO MAGALHÃES			FRANCHA	
CONTEÚDO	PROJETO DE SINALIZAÇÃO			FRANCHA	01/03
PLANTA	ÁREA CONST. EXIST. (m²)	ÁREA A DEMOLIR (m²)	ÁREA A CONSTRUIR (m²)	ÁREA TOTAL (m²)	MODELO DE ASSENTAMENTO
PLANTA	-	-	-	-	-
PLANTA	TAXA DE OCUPAÇÃO (%)	COEF. APROVEITAMENTO	TAXA PERMEABILIDADE (%)	TAXA COB. VEGETAL (%)	ESCALA
PLANTA	-	-	-	-	1/500
PLANTA	REPOSICIONAMENTO TÉCNICO	ART. Nº	139.067/D MG	DATA	FEVEREIRO/17
PLANTA	ENDEREÇO DO RT	ISS	3070320452	TELEFONE	(31) 3568-2814
PLANTA	END.: AVENIDA DO CONTORNO, Nº 6545 - 3º ANDAR, FUNCIONÁRIOS BH/MG	EMAIL	eken@solarengenharia.eng.br		

EEXECUÇÃO	RESPONSÁVEL TÉCNICO	ART. Nº	
EEXECUÇÃO	ENDEREÇO DO RT	ISS	
EEXECUÇÃO	RUA: -	TELEFONE	
EEXECUÇÃO	EMAIL: -		

PROCESSO Nº	ALVARÁ Nº	DATA DA APROVAÇÃO
/ /	/ /	/ /